



Воронежская областная организация
Общероссийской общественной
организации
“Всероссийское общество инвалидов”

*Документация для паспорта
доступности
на объект:
ЦФ ФГБОУВО «РГУП»
в г. Воронеже*

ВОРОНЕЖ – 2016

УТВЕРЖДАЮ

Руководитель департамента
труда и социального развития
Воронежской области

20 16 г.



**ПАСПОРТ ДОСТУПНОСТИ
объекта социальной инфраструктуры (ОСИ)
№ 32-32.1-01-Б**

1. Общие сведения об объекте

- 1.1. Наименование (вид) объекта **учреждение в сфере образования;**
1.2. Адрес объекта **396006, г. Воронеж, ул. 20 лет Октября, д. 95;**
1.3. Сведения о размещении объекта:
- отдельно стоящее здание **3 этажа, 2850 кв.м.;**
- наличие прилегающего земельного участка (да, нет) **да;**
1.4. Год постройки здания **1952**, последнего капитального ремонта **2015;**
1.5. Дата предстоящих плановых ремонтных работ: текущего **2016**, капитального _____;
сведения об организации, расположенной на объекте
1.6. Название организации (учреждения), (полное юридическое наименование – согласно Уставу, краткое наименование) **Центральный филиал Федерального государственного бюджетного образовательного учреждения высшего образования «Российский государственный университет правосудия», ЦФ ФГБОУВО «РГУП»;**
1.7. Юридический адрес организации (учреждения): **117418, г. Москва, ул. Новочеремушкинская, д. 69;**
1.8. Основание для пользования объектом (оперативное управление, аренда, собственность) **оперативное управление;**
1.9. Форма собственности (государственная, негосударственная) **государственная;**
1.10. Территориальная принадлежность (федеральная, региональная, муниципальная) **федеральная;**
1.11. Вышестоящая организация (наименование): **ФГБОУВО «РГУП»;**
1.12. Адрес вышестоящей организации, другие координаты: **117418, г. Москва, ул. Новочеремушкинская, д. 69.**

2. Характеристика деятельности организации на объекте

- 2.1 Сфера деятельности (здравоохранение, образование, социальная защита, физическая культура и спорт, культура, связь и информация, транспорт, жилой фонд, потребительский рынок и сфера услуг, другое): **образование;**
2.2 Виды оказываемых услуг: **повышение квалификации и переподготовка судей, государственных гражданских служащих судов и Судебного департамента; подготовка специалистов для судебной системы по программам высшего образования и среднего профессионального образования; обучение по программам довузовской подготовки;**
2.3 Форма оказания услуг: (на объекте, с длительным пребыванием, в т.ч. проживанием, на дому, дистанционно) **на объекте, дистанционно;**
2.4 Категории обслуживаемого населения по возрасту: (дети, взрослые трудоспособного возраста, пожилые; все возрастные категории) **дети, взрослые трудоспособного возраста;**
2.5 Категории обслуживаемых инвалидов: (инвалиды, передвигающиеся на коляске, инвалиды с нарушениями опорно-двигательного аппарата; нарушениями зрения, нарушениями слуха, нарушениями умственного развития) **инвалиды, передвигающиеся на коляске, инвалиды с нарушениями опорно-двигательного аппарата; нарушениями зрения, нарушениями слуха;**
2.6 Плановая мощность: посещаемость (количество обслуживаемых в день), вместимость, пропускная способность **1500 учащихся;**
2.7 Участие в исполнении ИПР инвалида, ребенка-инвалида (да, нет) **да.**

3. Состояние доступности объекта для инвалидов и других маломобильных групп населения (МГН)

3.1 Путь следования к объекту пассажирским транспортом

(описать маршрут движения с использованием пассажирского транспорта)

остановка «Строительный институт», автобусные маршруты № 26а, 26н, 59а, 87, 93, 120в, 13, 39, 49, 49а, 105, 125, 125а, 366, 366а;

наличие адаптированного пассажирского транспорта к объекту: **нет**;

3.2 Путь к объекту от ближайшей остановки пассажирского транспорта:

3.2.1 расстояние до объекта от остановки транспорта **20 м**;

3.2.2 время движения (пешком) **5 мин**;

3.2.3 наличие выделенного от проезжей части пешеходного пути (*да, нет*) **да**;

3.2.4 Перекрестки: (*нерегулируемые; регулируемые, со звуковой сигнализацией, таймером*) **регулируемые, с таймером**;

3.2.5 Информация на пути следования к объекту: (*акустическая, тактильная, визуальная*) **нет**;

3.2.6 Перепады высоты на пути: (*есть, нет*) **есть (бордюры)**;

Их обустройство для инвалидов на коляске: (*да, нет*) **нет**.

3.3 Организация доступности объекта для инвалидов – форма обслуживания*

№ п/п	Категория инвалидов (вид нарушения)	Вариант организации доступности объекта
1.	Все категории инвалидов и МГН	ДУ
	<i>в том числе инвалиды:</i>	
2	передвигающиеся на креслах-колясках	ДУ
3	с нарушениями опорно-двигательного аппарата	ДУ
4	с нарушениями зрения	ДУ
5	с нарушениями слуха	Б
6	с нарушениями умственного развития	ДУ

* - указывается один из вариантов: «А», «Б», «ДУ», «ВНД»

3.4 Состояние доступности основных структурно-функциональных зон

№ п/п	Основные структурно-функциональные зоны	Состояние доступности, в том числе для основных категорий инвалидов**
1	Территория, прилегающая к зданию (участок)	ДЧ-В
2	Вход (входы) в здание	ДУ (О,С,Г) ВНД (К)
3	Путь (пути) движения внутри здания (в т.ч. пути эвакуации)	ДЧ-И (Г), ДУ (О,С), ВНД (К)
4	Зона целевого назначения здания (целевого посещения объекта)	ДУ (К,О,С,Г)
5	Санитарно-гигиенические помещения	ДУ (С,Г) ВНД (К,О)
6	Система информации и связи (на всех зонах)	ДЧ-И (К,О), ДУ (Г) ВНД (С)
7	Пути движения к объекту (от остановки транспорта)	ДУ (К,О,С,Г)

** Указывается: ДП-В - доступно полностью всем; ДП-И (К, О, С, Г, У) – доступно полностью избирательно (указать категории инвалидов); ДЧ-В - доступно частично всем; ДЧ-И (К, О, С, Г, У) – доступно частично избирательно (указать категории инвалидов); ДУ - доступно условно, ВНД – временно недоступно

3.5. ИТОГОВОЕ ЗАКЛЮЧЕНИЕ о состоянии доступности ОСИ: доступно условно.

4. Управленческое решение

4.1. Рекомендации по адаптации основных структурных элементов объекта

№ п/п	Основные структурно-функциональные зоны объекта	Рекомендации по адаптации объекта (вид работы)*
1	Территория, прилегающая к зданию (участок)	Индивидуальное решение с ТСП (необходимо установить доступные для инвалидов визуальные и тактильные элементы информации), ТР (требуется ремонт асфальтового покрытия; организация мест для личного автотранспорта инвалидов)
2	Вход (входы) в здание	ТР (установка поручней, укладка покрытия, не допускающего скольжения, требуется замена дверных блоков, доступных для использования МГН); КР (реконструкция входной площадки; установка пандуса, реконструкция тамбура)
3	Путь (пути) движения внутри здания (в т.ч. пути эвакуации)	ТР (Установка турникетов контрольно-пропускного устройства в соответствии с критериями безопасности МГН, устранение перепадов высот; установка поручней; замена дверных блоков, доступных для использования МГН); КР (установка мобильного подъемника); индивидуальное решение с ТСП (приобретение ступенькохода; расчёт времени эвакуации МГН, по результатам расчёта принять решение об устройстве зоны безопасности для МГН)
4	Зона целевого назначения здания (целевого посещения объекта)	Индивидуальное решение с ТСП (Выделить и оборудовать ученические места для инвалидов и МГН, привести в соответствие приборы и оборудование для обеспечения зоны досягаемости инвалидов и МНГ; организовать места для инвалидов и МГН; оборудовать гардеробную, буфет стойкой высотой не более 0.8 м.)
5	Санитарно-гигиенические помещения	КР (устройство уборной с универсальной кабиной)
6	Система информации на объекте (на всех зонах)	Индивидуальное решение с ТСП (устройство визуальной системы информации; установка акустической системы информации; установка тактильной системы информации)
7	Пути движения к объекту (от остановки транспорта)	ТР (требуется ремонт асфальтового и плиточного покрытия,)
8.	Все зоны и участки	Индивидуальное решение с ТСП (необходимо установить доступные для инвалидов визуальные и тактильные элементы информации), ТР (требуется ремонт асфальтового покрытия; организация мест для личного автотранспорта инвалидов); ТР (установка поручней, укладка покрытия, не допускающего скольжения, требуется замена дверных блоков, доступных для использования МГН); КР (реконструкция входной площадки; установка пандуса, реконструкция тамбура); ТР (Установка турникетов контрольно-пропускного устройства в соответствии с критериями безопасности МГН, устранение перепадов высот; установка поручней; замена дверных блоков, доступных для использования МГН); КР (установка мобильного подъемника); индивидуальное решение с ТСП (приобретение ступенькохода; расчёт времени эвакуации МГН, по результатам расчёта принять решение об устройстве зоны безопасности для МГН); Индивидуальное решение с ТСП (Выделить и оборудовать ученические места для инвалидов и МГН, привести в соответствие приборы и оборудование для обеспечения зоны досягаемости инвалидов и МНГ; организовать места для инвалидов и МГН; оборудовать гардеробную, буфет стойкой высотой не более 0.8 м.); КР (устройство уборной с универсальной кабиной); Индивидуальное решение с ТСП (устройство визуальной системы информации; установка акустической системы информации; установка тактильной системы информации); ТР (требуется ремонт асфальтового и плиточного покрытия)

*- указывается один из вариантов (видов работ): не нуждается; ремонт (текущий, капитальный); индивидуальное решение с ТСП; технические решения невозможны – организация альтернативной формы обслуживания

4.2. Период проведения работ _____
в рамках исполнения _____

(указывается наименование документа: программы, плана)

4.3 Ожидаемый результат (по состоянию доступности) после выполнения работ по адаптации: **доступно полностью всем.**

Оценка результата исполнения программы, плана (по состоянию доступности) _____;

4.4. Для принятия решения требуется, не требуется (нужное подчеркнуть):

Согласование _____

Имеется заключение уполномоченной организации о состоянии доступности объекта (наименование документа и выдавшей его организации, дата), прилагается _____;

4.5. Информация размещена (обновлена) на Карте доступности Воронежской области
zhit-vmeste.ru

(наименование сайта, портала)

5. Особые отметки

Паспорт сформирован на основании:

1. Анкеты (информации об объекте) от «25» марта 2016 г.,

2. Акта обследования объекта: № 32-32.1-01-Б от «25» марта 2016 г.

3. Решения Комиссии _____ от «__» _____ 20__ г.

УТВЕРЖДАЮ
Директор ЦФ ФГБОУВО
«РГУП»

Е.А. Федосов
«25» марта 2016 г.

АНКЕТА
(информация об объекте социальной инфраструктуры)
К ПАСПОРТУ ДОСТУПНОСТИ ОСИ
№ 32-32.1-01-Б

1. Общие сведения об объекте

- 1.1. Наименование (вид) объекта **учреждение в сфере образования;**
- 1.2. Адрес объекта **396006, г. Воронеж, ул. 20 лет Октября, д. 95;**
- 1.3. Сведения о размещении объекта:
- отдельно стоящее здание **3 этажа, 2850 кв.м.;**
- 1.4. Год постройки здания **1952**, последнего капитального ремонта **2015;**
- 1.5. Дата предстоящих плановых ремонтных работ: текущего **2016**, капитального _____;
сведения об организации, расположенной на объекте
- 1.6. Название организации (учреждения), (полное юридическое наименование – согласно Уставу, краткое наименование) **Центральный филиал Федерального государственного бюджетного образовательного учреждения высшего образования «Российский государственный университет правосудия», ЦФ ФГБОУВО «РГУП»;**
- 1.7. Юридический адрес организации (учреждения): **117418, г. Москва, ул. Новочеремушкинская, д. 69;**
- 1.8. Основание для пользования объектом (оперативное управление, аренда, собственность) **оперативное управление;**
- 1.9. Форма собственности (государственная, негосударственная) **государственная;**
- 1.10. Территориальная принадлежность (федеральная, региональная, муниципальная) **федеральная;**
- 1.11. Вышестоящая организация (наименование): **ФГБОУВО «РГУП»;**
- 1.12. Адрес вышестоящей организации, другие координаты: **117418, г. Москва, ул. Новочеремушкинская, д. 69.**

2. Характеристика деятельности организации на объекте

- 2.1 Сфера деятельности (здравоохранение, образование, социальная защита, физическая культура и спорт, культура, связь и информация, транспорт, жилой фонд, потребительский рынок и сфера услуг, другое): **образование;**
- 2.2 Виды оказываемых услуг: **повышение квалификации и переподготовка судей, государственных гражданских служащих судов и Судебного департамента; подготовка специалистов для судебной системы по программам высшего образования и среднего профессионального образования; обучение по программам довузовской подготовки;**
- 2.3 Форма оказания услуг: (на объекте, с длительным пребыванием, в т.ч. проживанием, на дому, дистанционно) **на объекте, дистанционно;**
- 2.4 Категории обслуживаемого населения по возрасту: (дети, взрослые трудоспособного возраста, пожилые; все возрастные категории) **дети, взрослые трудоспособного возраста;**
- 2.5 Категории обслуживаемых инвалидов: (инвалиды, передвигающиеся на коляске, инвалиды с нарушениями опорно-двигательного аппарата; нарушениями зрения, нарушениями слуха, нарушениями умственного развития) **инвалиды, передвигающиеся на коляске, инвалиды с нарушениями опорно-двигательного аппарата; нарушениями зрения, нарушениями слуха;**
- 2.6 Плановая мощность: посещаемость (количество обслуживаемых в день), вместимость, пропускная способность **1500 учащихся;**
- 2.7 Участие в исполнении ИПР инвалида, ребенка-инвалида (да, нет) **да.**

3. Состояние доступности объекта для инвалидов

и других маломобильных групп населения (МГН)

3.1 Путь следования к объекту пассажирским транспортом

(описать маршрут движения с использованием пассажирского транспорта)

остановка «Строительный институт», автобусные маршруты № 26а, 26н, 59а, 87, 93, 120в, 13, 39, 49, 49а, 105, 125, 125а, 366, 366а;

наличие адаптированного пассажирского транспорта к объекту: **нет**;

3.2 Путь к объекту от ближайшей остановки пассажирского транспорта:

3.2.1 расстояние до объекта от остановки транспорта **20 м**;

3.2.2 время движения (пешком) **5 мин**;

3.2.3 наличие выделенного от проезжей части пешеходного пути (*да, нет*) **да**;

3.2.4 Перекрестки: (*нерегулируемые; регулируемые, со звуковой сигнализацией, таймером*) **регулируемые, с таймером**;

3.2.5 Информация на пути следования к объекту: (*акустическая, тактильная, визуальная*) **нет**;

3.2.6 Перепады высоты на пути: (*есть, нет*) **есть (бордюры)**;

Их обустройство для инвалидов на коляске: (*да, нет*) **нет**.

3.3 Вариант организации доступности ОСИ (формы обслуживания)* с учетом СП 35-101-2001

№ п/п	Категория инвалидов (вид нарушения)	Вариант организации доступности объекта
1.	Все категории инвалидов и МГН	ДУ
	<i>в том числе инвалиды:</i>	
2	передвигающиеся на креслах-колясках	ДУ
3	с нарушениями опорно-двигательного аппарата	ДУ
4	с нарушениями зрения	ДУ
5	с нарушениями слуха	Б
6	с нарушениями умственного развития	ДУ

* - указывается один из вариантов: «А», «Б», «ДУ», «ВНД»

4. Управленческое решение (предложения по адаптации основных структурных элементов объекта)

№ п/п	Основные структурно-функциональные зоны объекта	Рекомендации по адаптации объекта (вид работы)*
1	Территория, прилегающая к зданию (участок)	ТР
2	Вход (входы) в здание	КР
3	Путь (пути) движения внутри здания (в т.ч. пути эвакуации)	КР
4	Зона целевого назначения (целевого посещения объекта)	Индивидуальное решение с ТСП
5	Санитарно-гигиенические помещения	КР
6	Система информации на объекте (на всех зонах)	Индивидуальное решение с ТСП
7	Пути движения к объекту (от остановки транспорта)	ТР
8.	Все зоны и участки	ТР, КР, индивидуальное решение с ТСП

*- указывается один из вариантов (видов работ): не нуждается; ремонт (текущий, капитальный); индивидуальное решение с ТСП; технические решения невозможны – организация альтернативной формы обслуживания

Размещение информации на Карте доступности субъекта РФ согласовано _____

(подпись, Ф.И.О., должность; координаты для связи уполномоченного представителя объекта)

УТВЕРЖДАЮ
 Руководитель департамента
 труда и социального развития
 Воронежской области
 «*А.А. Куликов*»
 «*08.03*» 2016 г.

**АКТ ОБСЛЕДОВАНИЯ
 объекта социальной инфраструктуры
 К ПАСПОРТУ ДОСТУПНОСТИ ОСИ
 № 32-32.1-01-Б**

**городской округ
 город Воронеж**

Наименование территориального
 образования субъекта РФ

«25» марта 2016 г.

1. Общие сведения об объекте

- 1.1. Наименование (вид) объекта **учреждение в сфере образования;**
 1.2. Адрес объекта **396006, г. Воронеж, ул. 20 лет Октября, д. 95;**
 1.3. Сведения о размещении объекта:
 - отдельно стоящее здание **3 этажа, 2850 кв.м.;**
 - наличие прилегающего земельного участка (да, нет) **да;**
 1.4. Год постройки здания **1952**, последнего капитального ремонта **2015;**
 1.5. Дата предстоящих плановых ремонтных работ: текущего **2016**, капитального _____;

сведения об организации, расположенной на объекте

- 1.6. Название организации (учреждения), (полное юридическое наименование – согласно Уставу, краткое наименование) **Центральный филиал Федерального государственного бюджетного образовательного учреждения высшего образования «Российский государственный университет правосудия», ЦФ ФГБОУВО «РГУП»;**
 1.7. Юридический адрес организации (учреждения): **117418, г. Москва, ул. Новочеремушкинская, д. 69.**

2. Характеристика деятельности организации на объекте

Дополнительная информация: **повышение квалификации и переподготовка судей, государственных гражданских служащих судов и Судебного департамента; подготовка специалистов для судебной системы по программам высшего образования и среднего профессионального образования; обучение по программам довузовской подготовки.**

3. Состояние доступности объекта

3.1 Путь следования к объекту пассажирским транспортом

(описать маршрут движения с использованием пассажирского транспорта)

остановка «Строительный институт», автобусные маршруты № 26а, 26н, 59а, 87, 93, 120в, 13, 39, 49, 49а, 105, 125, 125а, 366, 366а;

наличие адаптированного пассажирского транспорта к объекту: **нет;**

3.2 Путь к объекту от ближайшей остановки пассажирского транспорта:

3.2.1 расстояние до объекта от остановки транспорта **20 м;**

3.2.2 время движения (пешком) **5 мин;**

3.2.3 наличие выделенного от проезжей части пешеходного пути (*да, нет*) **да;**

3.2.4 Перекрестки: (*нерегулируемые; регулируемые, со звуковой сигнализацией, таймером*) **регулируемые, с таймером;**

3.2.5 Информация на пути следования к объекту: (*акустическая, тактильная, визуальная*) **нет;**

3.2.6 Перепады высоты на пути: (*есть, нет*) **есть (бордюры);**

Их обустройство для инвалидов на коляске: (*да, нет*) **нет.**

3.3 Организация доступности объекта для инвалидов – форма обслуживания

№ п/п	Категория инвалидов (вид нарушения)	Вариант организации доступности объекта
1.	Все категории инвалидов и МГН	ДУ
	<i>в том числе инвалиды:</i>	
2	передвигающиеся на креслах-колясках	ДУ
3	с нарушениями опорно-двигательного аппарата	ДУ
4	с нарушениями зрения	ДУ
5	с нарушениями слуха	Б
6	с нарушениями умственного развития	ДУ

* - указывается один из вариантов: «А», «Б», «ДУ», «ВНД»

3.4 Состояние доступности основных структурно-функциональных зон

№ п/п	Основные структурно-функциональные зоны	Состояние доступности, в том числе для основных категорий инвалидов**	Приложение	
			№ на плане	№ фото
1	Территория, прилегающая к зданию (участок)	ДЧ-В	I	1/1-1/6
2	Вход (входы) в здание	ДУ (О,С,Г) ВНД (К)	II	2/1-2/6
3	Путь (пути) движения внутри здания (в т.ч. пути эвакуации)	ДЧ-И (Г), ДУ (О,С), ВНД (К)	III	3/1-3/18
4	Зона целевого назначения здания (целевого посещения объекта)	ДУ (К,О,С,Г)	IV	4/1-4/15
5	Санитарно-гигиенические помещения	ДУ (С,Г) ВНД (К,О)	V	5/1-5/6
6	Система информации и связи (на всех зонах)	ДЧ-И (К,О), ДУ (Г) ВНД (С)	VI	6/1-6/3
7	Пути движения к объекту (от остановки транспорта)	ДУ (К,О,С,Г)	VII	7/1-7/5

** Указывается: ДП-В - доступно полностью всем; ДП-И (К, О, С, Г, У) – доступно полностью избирательно (указать категории инвалидов); ДЧ-В - доступно частично всем; ДЧ-И (К, О, С, Г, У) – доступно частично избирательно (указать категории инвалидов); ДУ - доступно условно, ВНД - недоступно

3.5. ИТОГОВОЕ ЗАКЛЮЧЕНИЕ о состоянии доступности ОСИ: доступно условно.

4. Управленческое решение (проект)

4.1. Рекомендации по адаптации основных структурных элементов объекта:

№ п/п	Основные структурно-функциональные зоны объекта	Рекомендации по адаптации объекта (вид работы)*
1	Территория, прилегающая к зданию (участок)	Индивидуальное решение с ТСП (необходимо установить доступные для инвалидов визуальные и тактильные элементы информации), ТР (требуется ремонт асфальтового покрытия; организация мест для личного автотранспорта инвалидов)
2	Вход (входы) в здание	ТР (установка поручней, укладка покрытия, не допускающего скольжения, требуется замена дверных блоков, доступных для использования МГН); КР (реконструкция входной площадки; установка пандуса, реконструкция тамбура)
3	Путь (пути) движения внутри здания (в т.ч. пути эвакуации)	ТР (Установка турникетов контрольно-пропускного устройства в соответствии с критериями безопасности МГН, устранение перепадов высот; установка поручней; замена дверных блоков, доступных для использования МГН); КР (установка мобильного подъемника); индивидуальное решение с ТСП (приобретение ступенькохода; расчёт времени эвакуации МГН, по результатам расчёта принять решение об устройстве зоны безопасности для МГН)
4	Зона целевого назначения здания (целевого посещения объекта)	Индивидуальное решение с ТСП (Выделить и оборудовать ученические места для инвалидов и МГН, привести в соответствие приборы и оборудование для обеспечения зоны досягаемости инвалидов и МНГ; организовать места для инвалидов и МГН; оборудовать гардеробную, буфет стойкой высотой не более 0.8 м.)
5	Санитарно-гигиенические помещения	КР (устройство уборной с универсальной кабиной)
6	Система информации на объекте (на всех зонах)	Индивидуальное решение с ТСП (устройство визуальной системы информации; установка акустической системы информации; установка тактильной системы информации)
7	Пути движения к объекту (от остановки транспорта)	ТР (требуется ремонт асфальтового и плиточного покрытия,)
8.	Все зоны и участки	Индивидуальное решение с ТСП (необходимо установить доступные для инвалидов визуальные и тактильные элементы информации), ТР (требуется ремонт асфальтового покрытия; организация мест для личного автотранспорта инвалидов); ТР (установка поручней, укладка покрытия, не допускающего скольжения, требуется замена дверных блоков, доступных для использования МГН); КР (реконструкция входной площадки; установка пандуса, реконструкция тамбура); ТР (Установка турникетов контрольно-пропускного устройства в соответствии с критериями безопасности МГН, устранение перепадов высот; установка поручней; замена дверных блоков, доступных для использования МГН); КР (установка мобильного подъемника); индивидуальное решение с ТСП (приобретение ступенькохода; расчёт времени эвакуации МГН, по результатам расчёта принять решение об устройстве зоны безопасности для МГН); Индивидуальное решение с ТСП (Выделить и оборудовать ученические места для инвалидов и МГН, привести в соответствие приборы и оборудование для обеспечения зоны досягаемости инвалидов и МНГ; организовать места для инвалидов и МГН; оборудовать гардеробную, буфет стойкой высотой не более 0.8 м.); КР (устройство уборной с универсальной кабиной); Индивидуальное решение с ТСП (устройство визуальной системы информации; установка акустической системы информации; установка тактильной системы информации); ТР (требуется ремонт асфальтового и плиточного покрытия)

*- указывается один из вариантов (видов работ): не нуждается; ремонт (текущий, капитальный); индивидуальное решение с ТСП; технические решения невозможны – организация альтернативной формы обслуживания

4.2. Период проведения работ _____

в рамках исполнения (указывается наименование документа: программы, плана) _____

4.3 Ожидаемый результат (по состоянию доступности) после выполнения работ по адаптации: доступно полностью всем;

Оценка результата исполнения программы, плана (по состоянию доступности) _____

4.4. Для принятия решения требуется, не требуется (нужное подчеркнуть): _____

4.4.1. согласование на Комиссии _____ (наименование Комиссии по координации деятельности в сфере обеспечения доступной среды жизнедеятельности для инвалидов и других МГН)

4.4.2. согласование работ с надзорными органами (в сфере проектирования и строительства, архитектуры, охраны памятников, другое - указать)

4.4.3. техническая экспертиза; разработка проектно-сметной документации;

4.4.4. согласование с вышестоящей организацией (собственником объекта);

4.4.5. согласование с общественными организациями инвалидов;

4.4.6. другое _____;

Имеется заключение уполномоченной организации о состоянии доступности объекта (наименование документа и выдавшей его организации, дата), прилагается _____;

4.7. Информация может быть размещена (обновлена) на Карте доступности Воронежской области: zhit-vmeste.ru.

5. Особые отметки

ПРИЛОЖЕНИЯ:

Результаты обследования:

- 1. Территории, прилегающей к объекту на 1 л.
- 2. Входа (входов) в здание на 1 л.
- 3. Путей движения в здании на 1 л.
- 4. Зоны целевого назначения объекта на 1 л.
- 5. Санитарно-гигиенических помещений на 1 л.
- 6. Системы информации (и связи) на объекте на 1 л.

Результаты фотофиксации на объекте _____ на 11 л.

Позэтажные планы, паспорт БТИ _____ на л.

Другое (в том числе дополнительная информация о путях движения к объекту)

Руководитель

рабочей группы _____

(Должность, Ф.И.О.)

(Подпись)

Члены рабочей группы:

(Должность, Ф.И.О.)

(Подпись)

(Должность, Ф.И.О.)

(Подпись)

В том числе:

представители общественных
организаций инвалидов

Председатель Воронежского РОТЭС Губинов О.А.
_____ (Должность, Ф.И.О.)

Председатель ВРСОС "ВОЛ" Селезнева Н.В.
_____ (Должность, Ф.И.О.)

Председатель ВОСОО ВОИ Бахлеев Ст.
_____ (Должность, Ф.И.О.)

представители организации,
расположенной на объекте

_____ (Должность, Ф.И.О.)

(Подпись)

_____ (Должность, Ф.И.О.)

(Подпись)

Управленческое решение согласовано « ___ » _____ 20__ г. (протокол № ___)
Комиссией (название). _____



I Результаты обследования:

1. Территории, прилегающей к зданию (участка)

ЦФ ФГБОУВО «РГУП», г. Воронеж, ул. 20 лет Октября, д. 95

Наименование объекта, адрес

№ п/п	Наименование функционально-планировочного элемента	Наличие элемента			Выявленные нарушения и замечания		Работы по адаптации объектов	
		есть/нет	№ на плане	№ фото	Содержание	Значимо для инвалида (категория)	Содержание	Виды работ
1.1	Вход (входы) на территорию	есть	1	1/3-1/4	Нет доступных для инвалидов элементов информации об объекте (п.4.1.1 СП 59.13330.2012)	К,О,С, Г	Необходимо установить доступные для инвалидов визуальные и тактильные элементы информации	Индивидуальное решение с ТСП
1.2	Путь (пути) движения на территории	есть	2	1/1-1/6	Большое количество выбоин и неровностей на асфальтовом покрытии (п. 4.1.11 СП 59.13330.2012)	К,О,С, Г	Требуется ремонт асфальтового покрытия	ТР
1.3	Лестница (наружная)	нет	-	-	-	-	-	-
1.4	Пандус (наружный)	нет	-	-	-	-	-	-
1.5	Автостоянка и парковка	нет	-	-	Не оборудованы места для инвалидов (п. 4.2.1 СП 59.13330.2012)	К,О,С, Г	Организация мест для личного автотранспорта инвалидов	ТР
	ОБЩИЕ требования к зоне				Не соответствует п. 4.1.1, 4.1.11, 4.2.1 СП 59.13330.2012	К,О,С, Г	Необходимо установить доступные для инвалидов визуальные и тактические элементы информации; требуется ремонт асфальтового покрытия; организация мест для личного автотранспорта инвалидов	Индивидуальное решение с ТСП, ТР

II Заключение по зоне:

Наименование структурно-функциональной зоны	Состояние доступности* (к пункту 3.4 Акта обследования ОСИ)	Приложение		Рекомендации по адаптации (вид работы)** к пункту 4.1 Акта обследования ОСИ
		№ на плане	№ фото	
Территории, прилегающей к зданию (участка)	ДЧ-В	1-2	1/1-1/6	Индивидуальное решение с ТСП (необходимо установить доступные для инвалидов визуальные и тактильные элементы информации), ТР (требуется ремонт асфальтового покрытия; организация мест для личного автотранспорта инвалидов)

* указывается: ДП-В - доступно полностью всем; ДП-И (К, О, С, Г, У) – доступно полностью избирательно (указать категории инвалидов); ДЧ-В - доступно частично всем; ДЧ-И (К, О, С, Г, У) – доступно частично избирательно (указать категории инвалидов); ДУ - доступно условно, ВНД - недоступно

**указывается один из вариантов: не нуждается; ремонт (текущий, капитальный); индивидуальное решение с ТСП; технические решения невозможны – организация альтернативной формы обслуживания

Комментарий к заключению: индивидуальное решение с ТСП (необходимо установить доступные для инвалидов визуальные и тактильные элементы информации), ТР (требуется ремонт асфальтового покрытия; организация мест для личного автотранспорта инвалидов).

Приложение 2

к Акту обследования ОСИ к паспорту доступности ОСИ № 32-32.1-01-Б от «25» марта 2016 г.

I Результаты обследования:

2. Входа (входов) в здание

ЦФ ФГБОУВО «РГУП», г. Воронеж, ул. 20 лет Октября, д. 95

Наименование объекта, адрес

№ п/п	Наименование функционально-планировочного элемента	Наличие элемента			Выявленные нарушения и замечания		Работы по адаптации объектов	
		есть/нет	№ на плане	№ фото	Содержание	Значимо для инвалида (категория)	Содержание	Виды работ
2.1	Лестница (наружная)	есть	3	2/1	Нет поручней, возможно скольжение при намокании (п.5.1.2, 5.1.3 СП 59.13330.2012)	О, С, Г	Установка поручней, укладка покрытия, не допускающего скольжения	ТР
2.2	Пандус (наружный)	нет	-	-	Отсутствует пандус (п.5.1.1 СП 59.13330.2012)	К,О	Установка пандуса	КР
2.3	Входная площадка (перед дверью)	есть	4	2/2, 2/4, 2/5	Размер входной площадки меньше 1,4*2,0м, возможно скольжение при намокании (п.5.1.3 СП 59.13330.2012)	К,О,С, Г	Реконструкция входной площадки, укладка покрытия, не допускающего скольжения	КР
2.4	Дверь (входная)	есть	5	2/1-2/4	Конструкция двери не соответствует требованиям для МГН (п. 5.1.4 СП 59.13330.2012)	К,О,С, Г	Требуется замена дверных блоков, доступных для использования МГН	ТР
2.5	Тамбур	есть	6	2/6	Размер тамбура меньше 2,3*1,5 м (п.5.1.7 СП 59.13330.2012)	К,О,С, Г	Реконструкция тамбура	КР
	ОБЩИЕ требования к зоне				Не соответствует п.5.1.1-5.1.4, 5.1.7 СП 59.13330.2012	К,О,С, Г	Установка поручней, укладка покрытия, не допускающего скольжения, реконструкция входной площадки, требуется замена дверных блоков, доступных для использования МГН; установка пандуса, реконструкция тамбура	ТР, КР

II Заключение по зоне:

Наименование структурно-функциональной зоны	Состояние доступности* (к пункту 3.4 Акта обследования ОСИ)	Приложение		Рекомендации по адаптации (вид работы)** к пункту 4.1 Акта обследования ОСИ
		№ на плане	№ фото	
Вход (входы) в здание	ДУ (О,С,Г) ВНД (К)	3-6	2/1-2/6	ТР (установка поручней, укладка покрытия, не допускающего скольжения, требуется замена дверных блоков, доступных для использования МГН); КР (реконструкция входной площадки; установка пандуса, реконструкция тамбура)

* указывается: ДП-В - доступно полностью всем; ДП-И (К, О, С, Г, У) – доступно полностью избирательно (указать категории инвалидов); ДЧ-В - доступно частично всем; ДЧ-И (К, О, С, Г, У) – доступно частично избирательно (указать категории инвалидов); ДУ - доступно условно, ВНД - недоступно

**указывается один из вариантов: не нуждается; ремонт (текущий, капитальный); индивидуальное решение с ТСП; технические решения невозможны – организация альтернативной формы обслуживания

Комментарий к заключению: ТР (установка поручней, укладка покрытия, не допускающего скольжения, требуется замена дверных блоков, доступных для использования МГН); КР (реконструкция входной площадки; установка пандуса, реконструкция тамбура).

Приложение 3
к Акту обследования ОСИ к паспорту доступности ОСИ № 32-32.1-01-Б от «25» марта 2016 г.

I Результаты обследования:

3. Пути (путей) движения внутри здания (в т.ч. путей эвакуации)

ЦФ ФГБОУВО «РГУП», г. Воронеж, ул. 20 лет Октября, д. 95

Наименование объекта, адрес

№ п/п	Наименование функционально-планировочного элемента	Наличие элемента			Выявленные нарушения и замечания		Работы по адаптации объектов	
		есть/нет	№ на плане	№ фото	Содержание	Значимо для инвалида (категория)	Содержание	Виды работ
3.1	Коридор (вестибюль, зона ожидания, галерея, балкон)	есть	7	3/1-3/6	Ширина турникета контрольно-пропускного устройства менее 1,0 м, перепады высот (п. 5.1.8, 5.2.4 СП 59.13330.2012)	К,О,С,Г	Установка турникетов контрольно-пропускного устройства в соответствии с критериями безопасности МГН, устранение перепадов высот	ТР
3.2	Лестница (внутри здания)	есть	8	3/16 - 3/18	Нет поручней вдоль одной стороны лестницы (п. 5.2.9, 5.2.15 СП 59.13330.2012)	О,С,Г	Установка поручней	ТР
3.3	Пандус (внутри здания)	нет	-	-	-	-	-	-
3.4	Лифт пассажирский (или подъемник)	нет	-	-	Отсутствует (п. 5.2.17 СП 59.13330.2012)	К,О,С,Г	Установка мобильного подъемника / приобретение ступенькохода	КР/ Индивидуальное решение с ТСР
3.5	Дверь	есть	9	3/7-3/15	Конструкция дверей не соответствует требованиям для МГН, имеет высокий порог (п. 5.2.4 СП 59.13330.2012)	К,О,С,Г	Замена дверных блоков, доступных для использования МГН	ТР
3.6	Пути эвакуации (в т.ч. зоны безопасности)	есть	7	3/1-3/18	Отсутствуют зоны безопасности для МГН (п. 5.2.27, 5.2.28 СП 59.13330.2012)	К,О,С,Г	Расчёт времени эвакуации МГН, по результатам расчёта принять решение об устройстве зоны безопасности для МГН	Индивидуальное решение с ТСР
	ОБЩИЕ требования к зоне				Не соответствует п. 5.1.8, 5.2.4 5.2.15, 5.2.17, 5.2.27, 5.2.28 СП 59.13330.2012	К,О,С,Г	Установка турникетов контрольно-пропускного устройства в соответствии с критериями безопасности МГН, устранение перепадов высот; установка поручней; установка мобильного подъемника / приобретения ступенькохода; замена дверных блоков, доступных для использования МГН; расчёт времени эвакуации МГН, по результатам расчёта принять решение об устройстве зоны безопасности для МГН	ТР, КР, Индивидуальное решение с ТСР

II Заключение по зоне:

Наименование структурно-функциональной зоны	Состояние доступности* (к пункту 3.4 Акта обследования ОСИ)	Приложение		Рекомендации по адаптации (вид работы)** к пункту 4.1 Акта обследования ОСИ
		№ на плане	№ фото	
Пути (путей) движения внутри здания (в т.ч. путей эвакуации)	ДЧ-И (Г), ДУ (О,С), ВНД (К)	7-9	3/1-3/18	ТР (Установка турникетов контрольно-пропускного устройства в соответствии с критериями безопасности МГН, устранение перепадов высот; установка поручней; замена дверных блоков, доступных для использования МГН); КР (установка мобильного подъемника); индивидуальное решение с ТСР (приобретение ступенькохода; расчёт времени эвакуации МГН, по результатам расчёта принять решение об устройстве зоны безопасности для МГН)

* указывается: ДП-В - доступно полностью всем; ДП-И (К, О, С, Г, У) - доступно полностью избирательно (указать категории инвалидов); ДЧ-В - доступно частично всем; ДЧ-И (К, О, С, Г, У) - доступно частично избирательно (указать категории инвалидов); ДУ - доступно условно, ВНД - недоступно

**указывается один из вариантов: не нуждается; ремонт (текущий, капитальный); индивидуальное решение с ТСР; технические решения невозможны - организация альтернативной формы обслуживания

Комментарий к заключению: ТР (Установка турникетов контрольно-пропускного устройства в соответствии с критериями безопасности МГН, устранение перепадов высот; установка поручней; замена дверных блоков, доступных для использования МГН); КР (установка мобильного подъемника); индивидуальное решение с ТСР (приобретение ступенькохода; расчёт времени эвакуации МГН, по результатам расчёта принять решение об устройстве зоны безопасности для МГН).

Приложение 4 (I)
к Акту обследования ОСИ к паспорту доступности ОСИ № 32-32.1-01-Б от «25» марта 2016 г.

I Результаты обследования:

4. Зоны целевого назначения здания (целевого посещения объекта)

Вариант I – зона обслуживания инвалидов

ЦФ ФГБОУВО «РГУП», г. Воронеж, ул. 20 лет Октября, д. 95

Наименование объекта, адрес

№ п/п	Наименование функционально-планировочного элемента	Наличие элемента			Выявленные нарушения и замечания		Работы по адаптации объектов	
		есть/нет	№ на плане	№ фото	Содержание	Значимо для инвалида (категория)	Содержание	Виды работ
4.1	Кабинетная форма обслуживания	есть	10	4/1-4/7	Нет специально выделенных учебных мест для инвалидов и МГН, расстановка приборов и оборудования вне зоны досягаемости инвалидов и МГН (п.7.2.3, 7.1.9 СП 59.13330.2012)	К,О,С,Г,У	Выделить и оборудовать учебные места для инвалидов и МГН, привести в соответствие приборы и оборудование для обеспечения зоны досягаемости инвалидов и МНГ	Индивидуальное решение с ТСП
4.2	Зальная форма обслуживания	есть	11	4/8-4/12	Нет специально оборудованных мест для инвалидов и МГН (п.7.1.10 – 7.1.12, 7.2.4 СП 59.13330.2012)	К, О	Организовать места для инвалидов и МГН	Индивидуальное решение с ТСП
4.3	Прилавочная форма обслуживания	есть	12	4/13-4/15	Поверхность стойки низа окна гардеробной, буфета не соответствуют высоте используемых посетителями на креслах-колясках (п.7.1.9 СП 59.13330.2012)	К,О,С,Г,У	Оборудовать гардеробную, буфет стойкой высотой не более 0.8 м.	Индивидуальное решение с ТСП
4.4	Форма обслуживания с перемещением по маршруту	нет	-	-	-	-	-	-
4.5	Кабина индивидуального обслуживания	нет	-	-	-	-	-	-
	ОБЩИЕ требования к зоне				Не соответствует п. 7.2.3, 7.1.9, 7.1.10 – 7.1.12, 7.2.4, СП 59.13330.2012	К,О,С,Г,У	Выделить и оборудовать учебные места для инвалидов и МГН, привести в соответствие приборы и оборудование для обеспечения зоны досягаемости инвалидов и МНГ; организовать места для инвалидов и МГН; оборудовать гардеробную, буфет стойкой высотой не более 0.8 м.	Индивидуальное решение с ТСП

II Заключение по зоне:

Наименование структурно-функциональной зоны	Состояние доступности* (к пункту 3.4 Акта обследования ОСИ)	Приложение		Рекомендации по адаптации (вид работы)** к пункту 4.1 Акта обследования ОСИ
		№ на плане	№ фото	
Зоны целевого назначения здания (целевого посещения объекта)	ДУ (К,О,С,Г)	10-12	4/1-4/15	Индивидуальное решение с ТСП (Выделить и оборудовать учебные места для инвалидов и МГН, привести в соответствие приборы и оборудование для обеспечения зоны досягаемости инвалидов и МНГ; организовать места для инвалидов и МГН; оборудовать гардеробную, буфет стойкой высотой не более 0.8 м.)

* указывается: ДП-В - доступно полностью всем; ДП-И (К, О, С, Г, У) – доступно полностью избирательно (указать категории инвалидов); ДЧ-В - доступно частично всем; ДЧ-И (К, О, С, Г, У) – доступно частично избирательно (указать категории инвалидов); ДУ - доступно условно, ВНД – недоступно;

**указывается один из вариантов: не нуждается; ремонт (текущий, капитальный); индивидуальное решение с ТСП; технические решения невозможны – организация альтернативной формы обслуживания

Индивидуальное решение с ТСП (Выделить и оборудовать учебные места для инвалидов и МГН, привести в соответствие приборы и оборудование для обеспечения зоны досягаемости инвалидов и МНГ; организовать места для инвалидов и МГН; оборудовать гардеробную, буфет стойкой высотой не более 0.8 м.).

к Акту обследования ОСИ к паспорту доступности ОСИ № 32-32.1-01-Б от «25» марта 2016 г.

I Результаты обследования:

5. Санитарно-гигиенических помещений

ЦФ ФГБОУВО «РГУП», г. Воронеж, ул. 20 лет Октября, д. 95

Наименование объекта, адрес

№ п/п	Наименование функционально-планировочного элемента	Наличие элемента			Выявленные нарушения и замечания		Работы по адаптации объектов	
		есть/нет	№ на плане	№ фото	Содержание	Значимо для инвалида (категория)	Содержание	Виды работ
5.1	Туалетная комната	есть	13	5/1-5/6	Не предусмотрена уборная с универсальной кабиной (п.5.3.1 СП 59.13330.2012)	К,О,С, Г	Устройство уборной с универсальной кабиной	КР
5.2	Душевая/ ванная комната	нет	-	-	-	-	-	-
5.3	Бытовая комната (гардеробная)	нет	-	-	-	-	-	-
	ОБЩИЕ требования к зоне				Не соответствует п. 5.3.1 СП 59.13330.2012	К,О,С, Г	Устройство уборной с универсальной кабиной	КР

II Заключение по зоне:

Наименование структурно-функциональной зоны	Состояние доступности* (к пункту 3.4 Акта обследования ОСИ)	Приложение		Рекомендации по адаптации (вид работы)** к пункту 4.1 Акта обследования ОСИ
		№ на плане	№ фото	
Санитарно-гигиенические помещения	ДУ (С,Г) ВНД (К,О)	13	5/1-5/6	КР (устройство уборной с универсальной кабиной);

* указывается: **ДП-В** - доступно полностью всем; **ДП-И** (К, О, С, Г, У) – доступно полностью избирательно (указать категории инвалидов); **ДЧ-В** - доступно частично всем; **ДЧ-И** (К, О, С, Г, У) – доступно частично избирательно (указать категории инвалидов); **ДУ** - доступно условно, **ВНД** - недоступно

**указывается один из вариантов: не нуждается; ремонт (текущий, капитальный); индивидуальное решение с ТСР; технические решения невозможны – организация альтернативной формы обслуживания

Комментарий к заключению: КР (устройство уборной с универсальной кабиной).

Приложение 6

к Акту обследования ОСИ к паспорту доступности ОСИ № 32-32.1-01-Б от «25» марта 2016 г.

I Результаты обследования:
6. Системы информации на объекте
ЦФ ФГБОУВО «РГУП», г. Воронеж, ул. 20 лет Октября, д. 95

Наименование объекта, адрес

№ п/п	Наименование функционально-планировочного элемента	Наличие элемента			Выявленные нарушения и замечания		Работы по адаптации объектов	
		есть/нет	№ на плане	№ фото	Содержание	Значимо для инвалида (категория)	Содержание	Виды работ
6.1	Визуальные средства	есть	14	6/1-6/3	Не в полном объеме представлены визуальные средства информации (п.5.5.1 -5.5.4 СП 59.13330.2012)	К,О,Г,У	Устройство визуальной системы информации	Индивидуальное решение с ТСП
6.2	Акустические средства	есть	-	-	Не в полном объеме представлены акустические средства информации (п. 5.5.2,5.5.6,5.5.7 СП 59.13330.2012)	К,О,С,У	Установка акустической системы информации	Индивидуальное решение с ТСП
6.3	Тактильные средства	нет	-	-	Отсутствуют тактильные средства информации (п. 5.5.8 СП 59.13330.2012)	С	Установка тактильной системы информации	Индивидуальное решение с ТСП
	ОБЩИЕ требования к зоне				Не соответствует п. 5.5.3,5.5.4,5.5.6,5.5.7,5.5.8 СП 59.13330.2012	К,О,С,Г,У	Устройство визуальной системы информации; установка акустической системы информации; установка тактильной системы информации	Индивидуальное решение с ТСП

II Заключение по зоне:

Наименование структурно-функциональной зоны	Состояние доступности* (к пункту 3.4 Акта обследования ОСИ)	Приложение		Рекомендации по адаптации (вид работы)** к пункту 4.1 Акта обследования ОСИ
		№ на плане	№ фото	
Системы информации на объекте	ДЧ-И (К,О), ДУ (Г) ВНД (С)	14	6/1-6/3	Индивидуальное решение с ТСП (устройство визуальной системы информации; установка акустической системы информации; установка тактильной системы информации)

* указывается: ДП-В - доступно полностью всем; ДП-И (К, О, С, Г, У) – доступно полностью избирательно (указать категории инвалидов); ДЧ-В - доступно частично всем; ДЧ-И (К, О, С, Г, У) – доступно частично избирательно (указать категории инвалидов); ДУ - доступно условно, ВНД - недоступно

**указывается один из вариантов: не нуждается; ремонт (текущий, капитальный); индивидуальное решение с ТСП; технические решения невозможны – организация альтернативной формы обслуживания

Комментарий к заключению: индивидуальное решение с ТСП (устройство визуальной системы информации; установка акустической системы информации; установка тактильной системы информации).

фотоанализ территории прилегающей к зданию

фото 1/1



фото 1/2



фото 1/3



фото 1/4



фото 1/5



фото 1/6



фотоанализ входов и выходов объекта

фото 2/1

фото 2/2



фото 2/3

фото 2/4

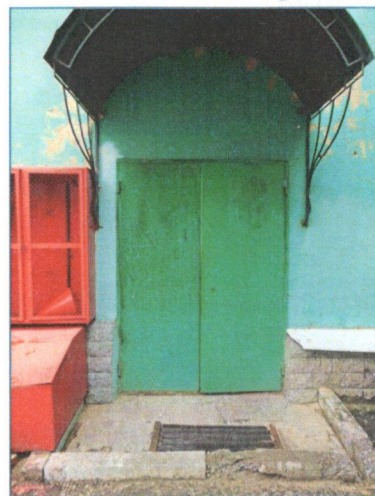
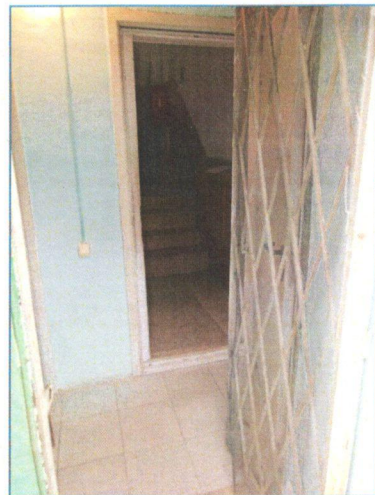
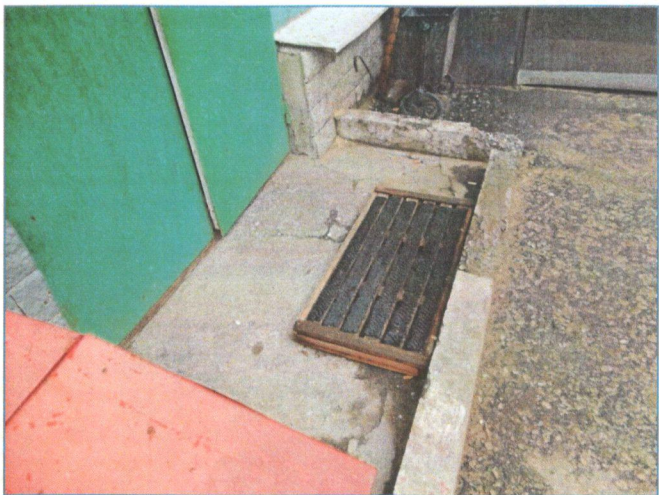


фото 2/5

фото 2/6



фотоанализ пути движения внутри здания (в т.ч. эвакуации)

фото 3/1

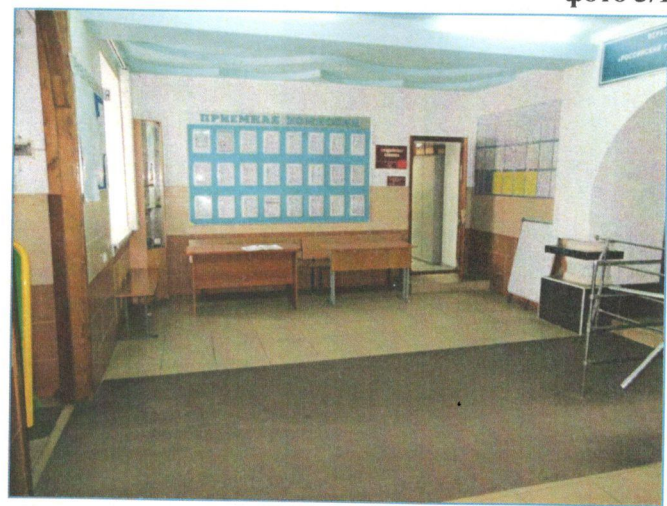


фото 3/2

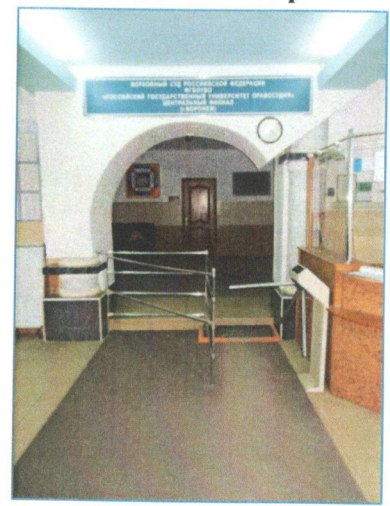


фото 3/3



фото 3/4

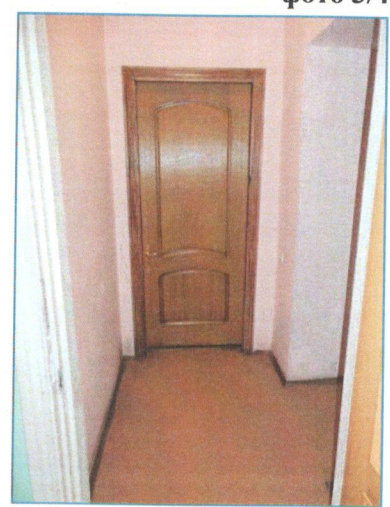
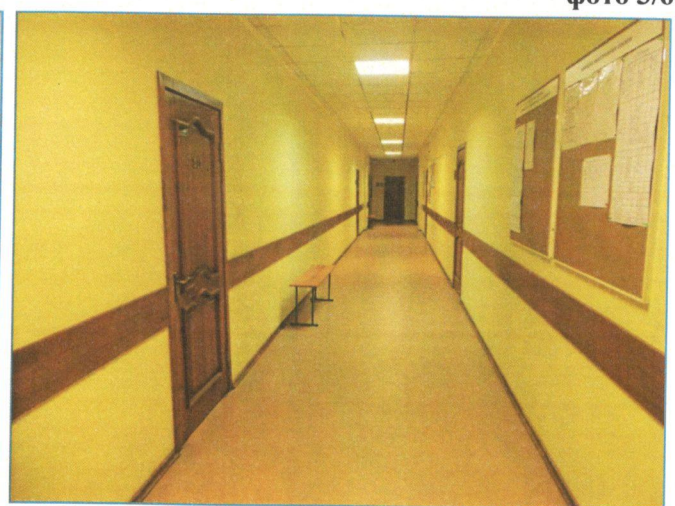


фото 3/5



фото 3/6



фотоанализ пути движения внутри здания (в т.ч. эвакуации)

фото 3/7

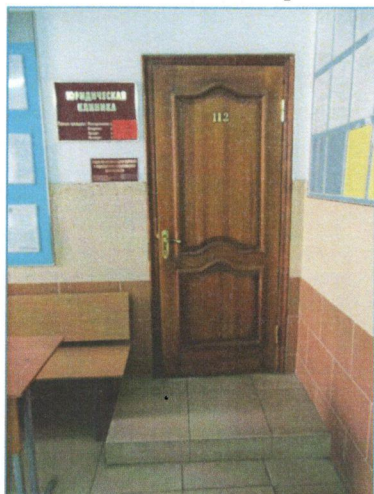


фото 3/8

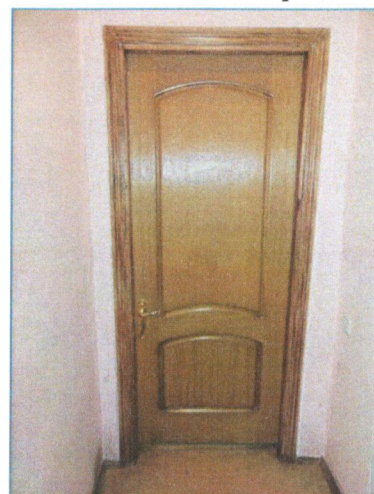


фото 3/9



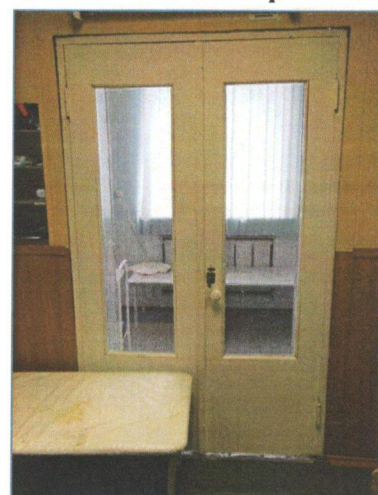
фото 3/10



фото 3/11



фото 3/12



фотоанализ пути движения внутри здания (в т.ч. эвакуации)

фото 3/13

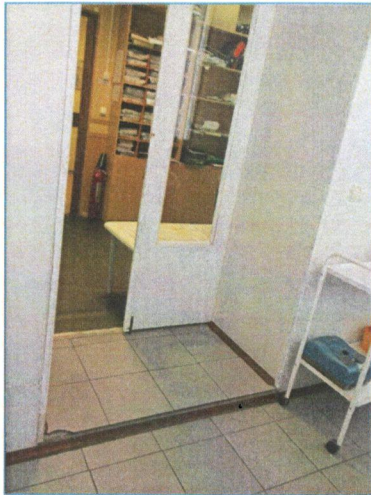


фото 3/14

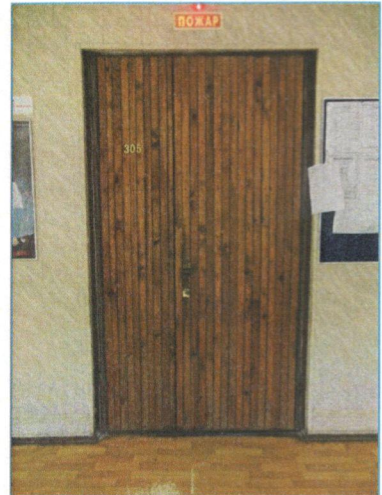


фото 3/15

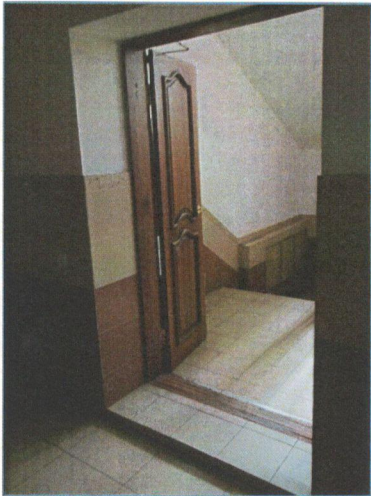


фото 3/16

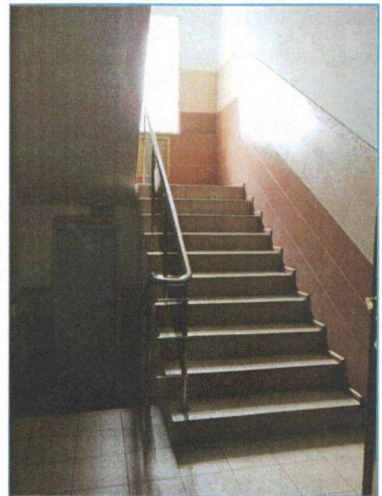
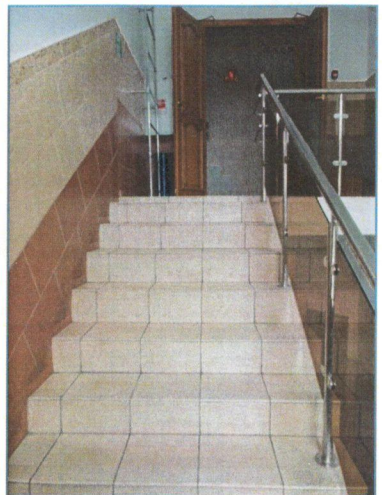


фото 3/17



фото 3/18



фотоанализ зон целевого посещения объекта

фото 4/1

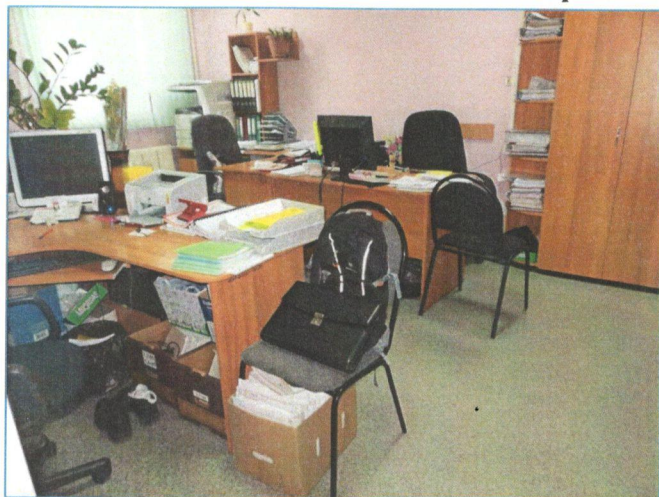


фото 4/2



фото 4/3



фото 4/4



фото 4/5

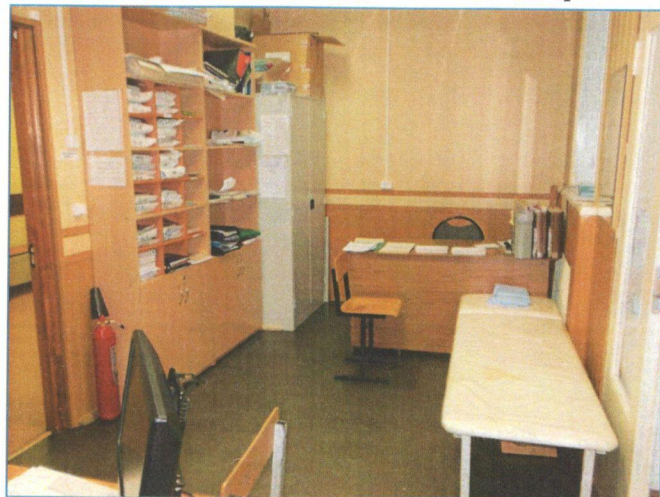
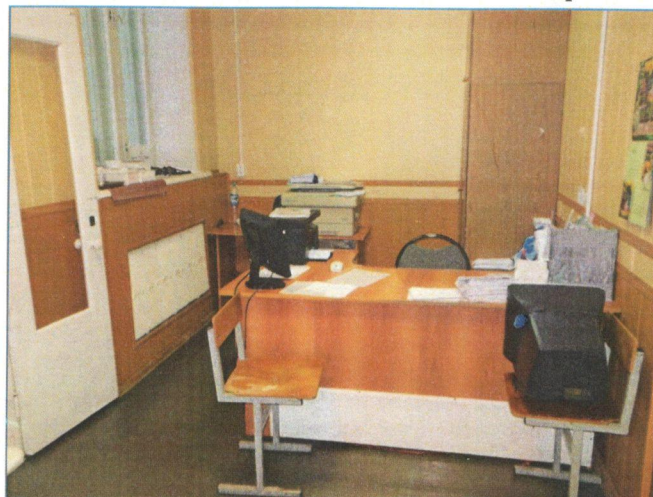


фото 4/6



фотоанализ зон целевого посещения объекта

фото 4/7

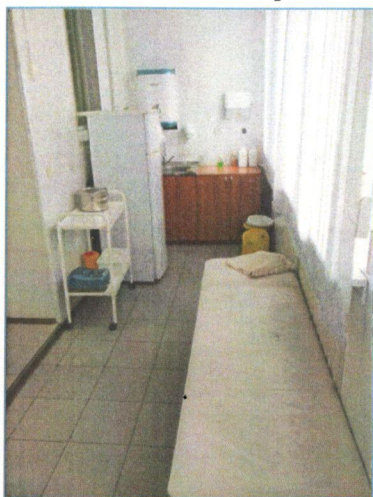


фото 4/8



фото 4/9



фото 4/10

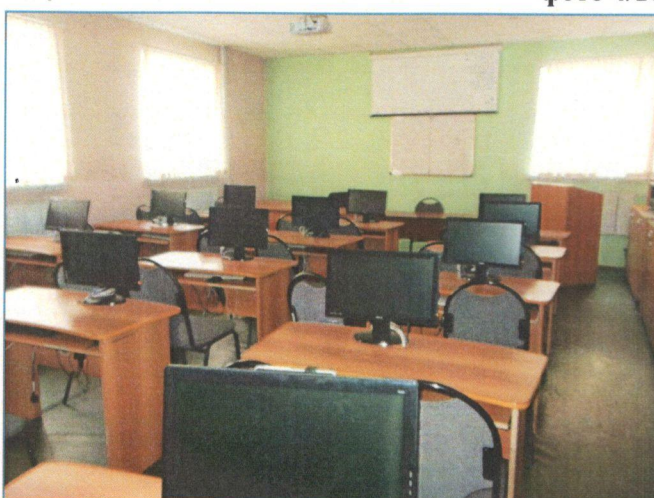


фото 4/11

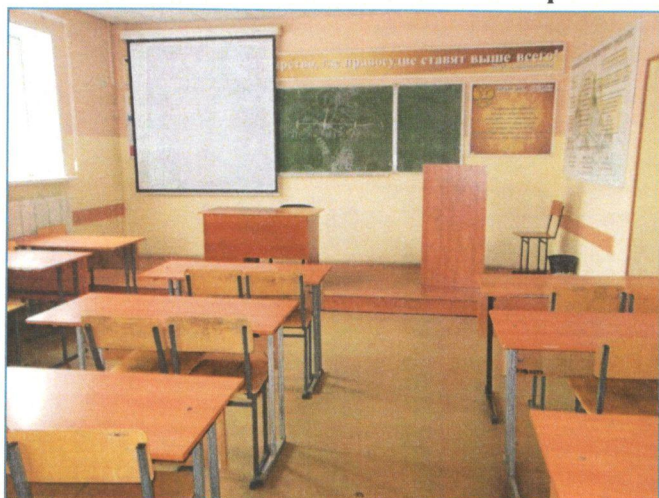
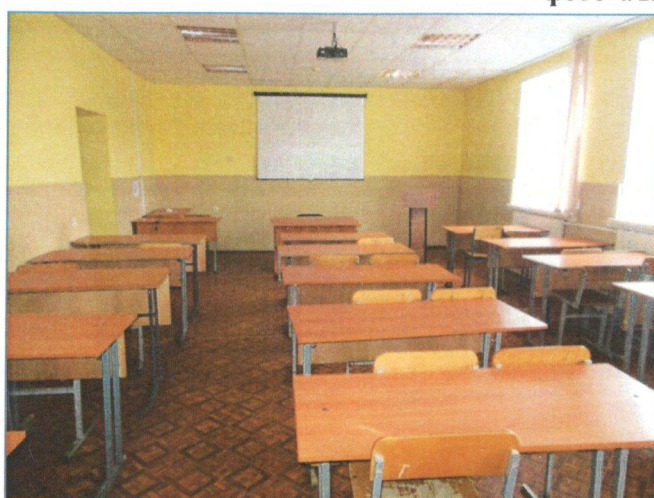


фото 4/12



фотоанализ зон целевого посещения объекта

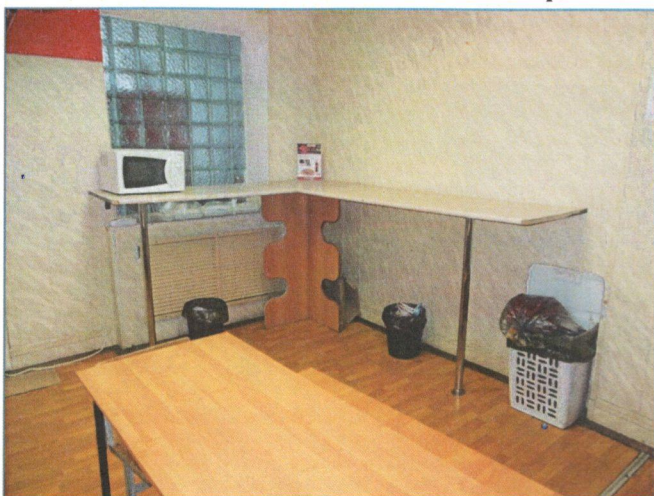
фото 4/13



фото 4/14



фото 4/15



фотоанализ санитарно-гигиенических помещений

фото 5/1



фото 5/2



фото 5/3



фото 5/4



фото 5/5



фото 5/6



фотоанализ систем информации и связи (на всех зонах)

фото 6/1



фото 6/2



фото 6/3



фотоанализ пути движения к объекту от остановки транспорта

фото 7/1

фото 7/2



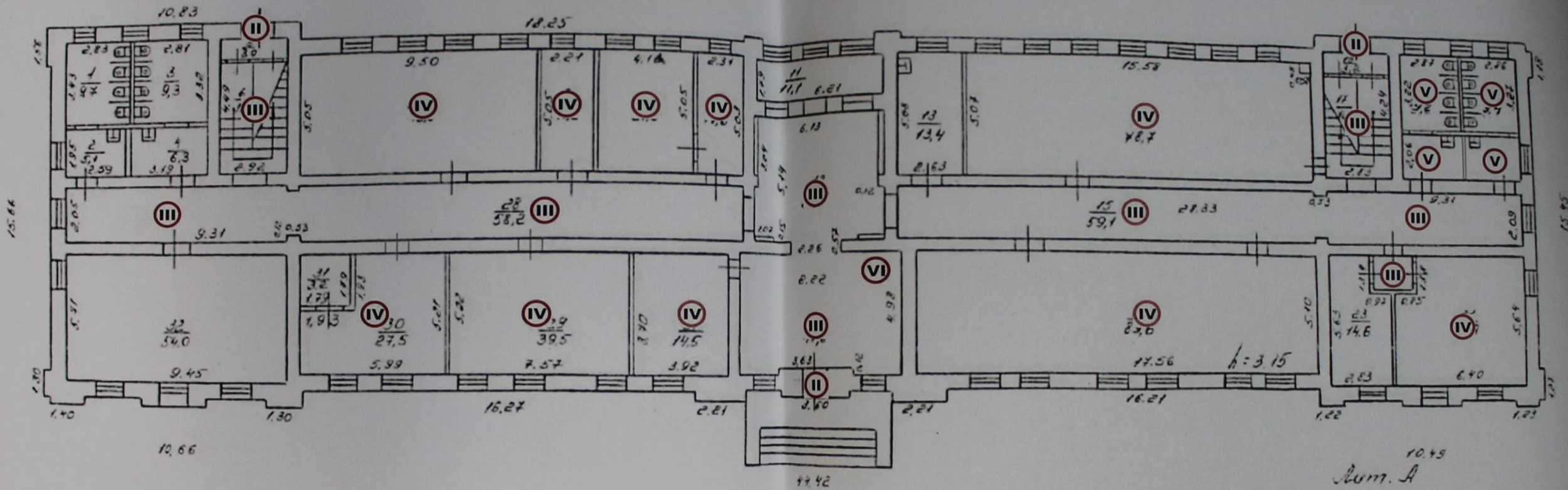
фото 7/3

фото 7/4



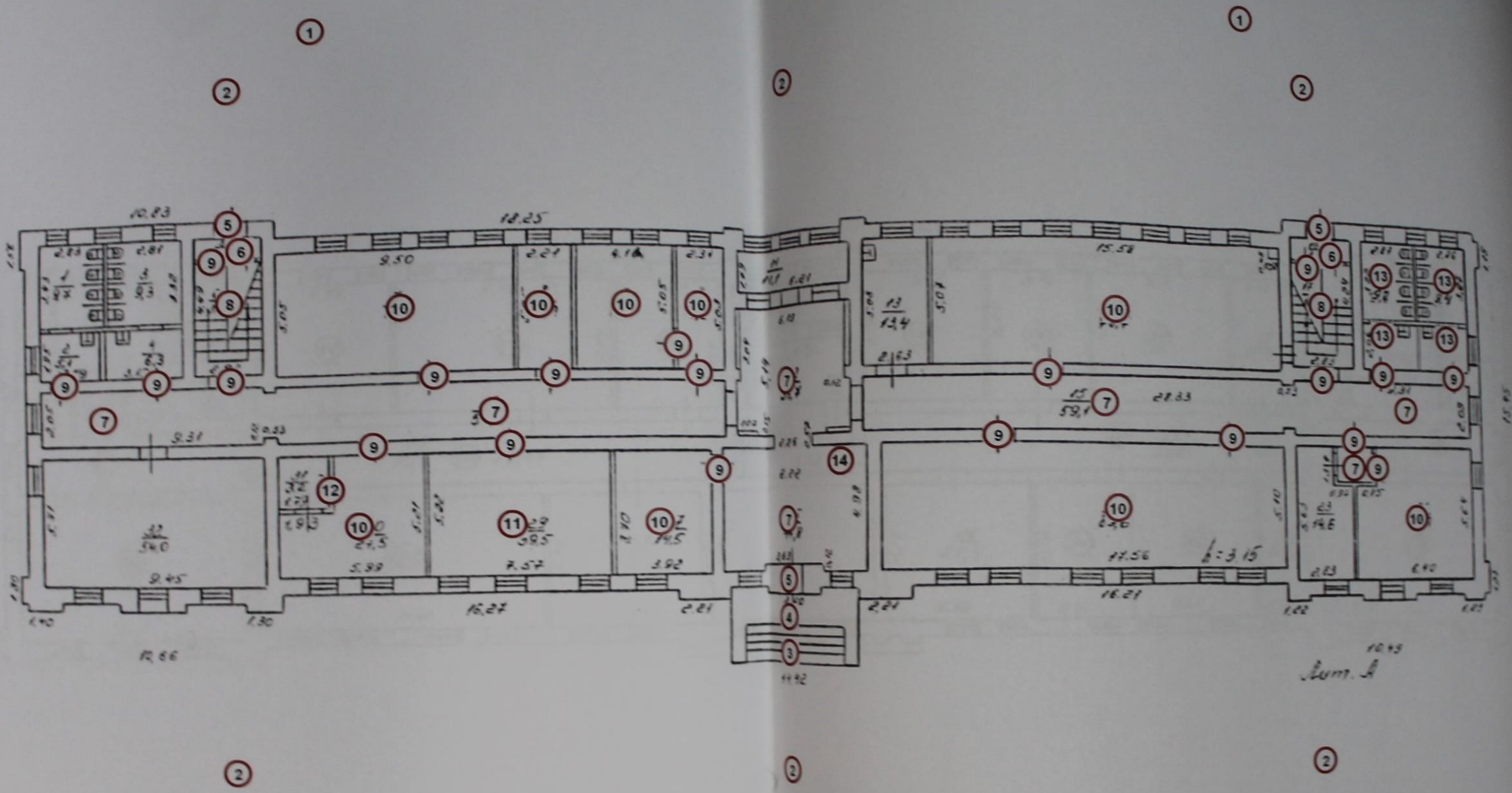
фото 7/5





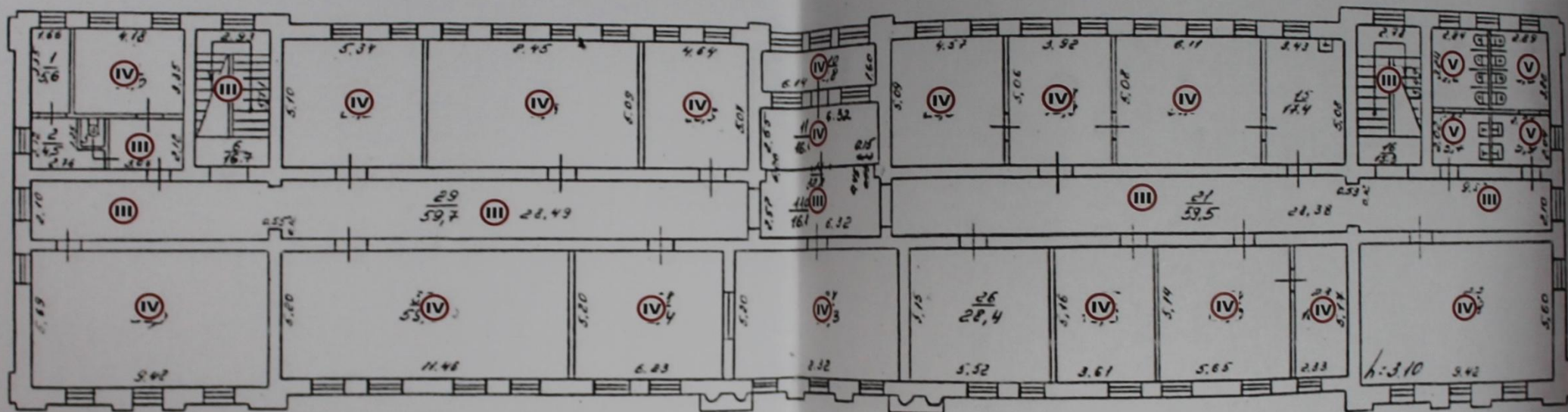
УСЛОВНЫЕ ОБОЗНАЧЕНИЯ

Ⓛ - Ⓜ - номера структурно-функциональных групп



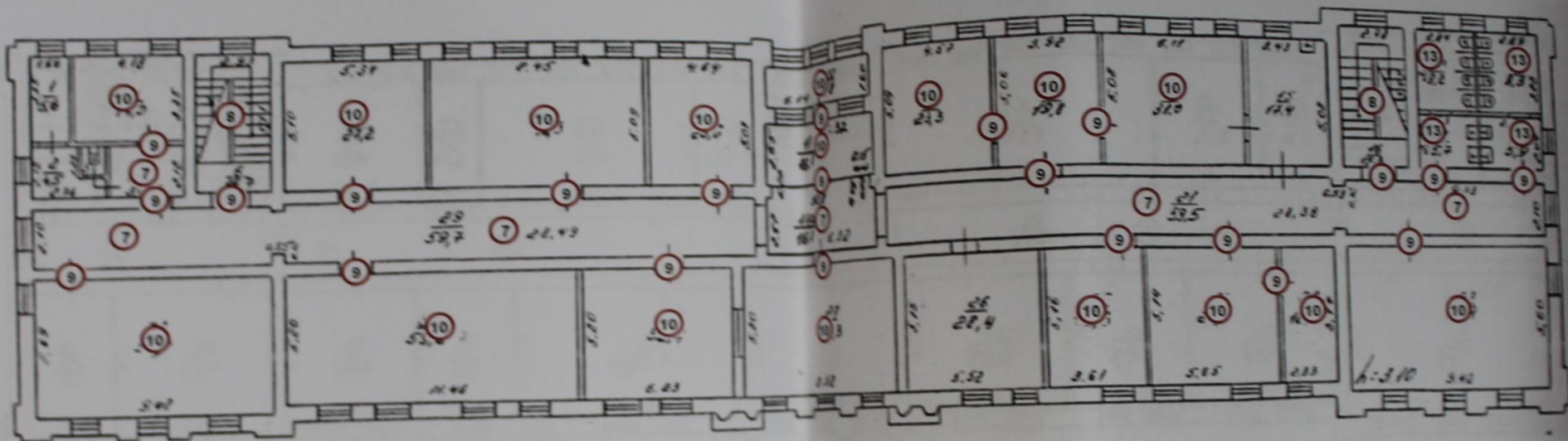
УСЛОВНЫЕ ОБОЗНАЧЕНИЯ

① - ⑭ - номера структурно-функциональных групп



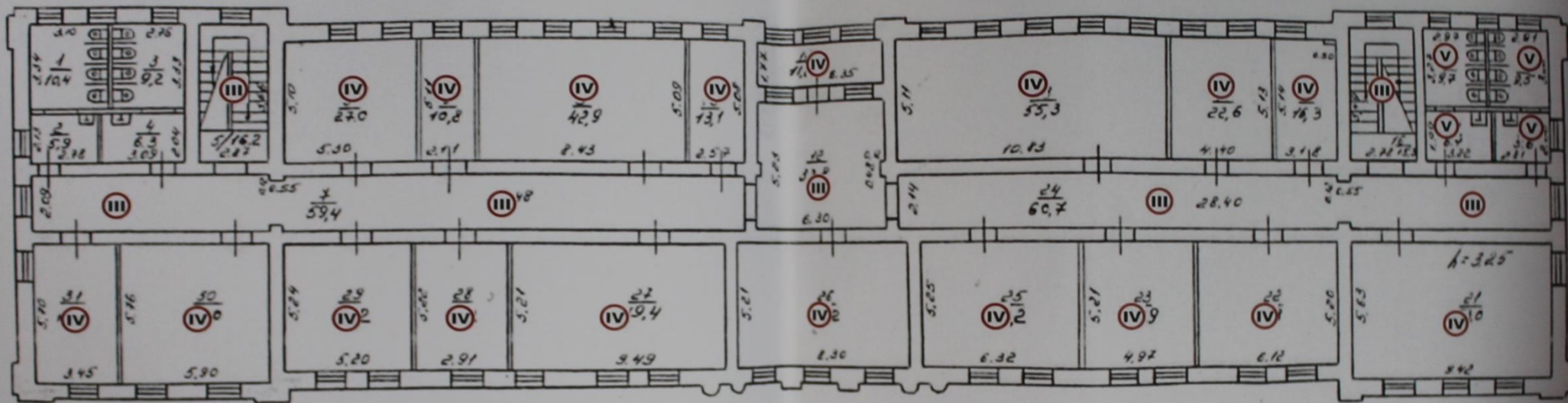
УСЛОВНЫЕ ОБОЗНАЧЕНИЯ

Ⓛ - Ⓥ - номера структурно-функциональных групп



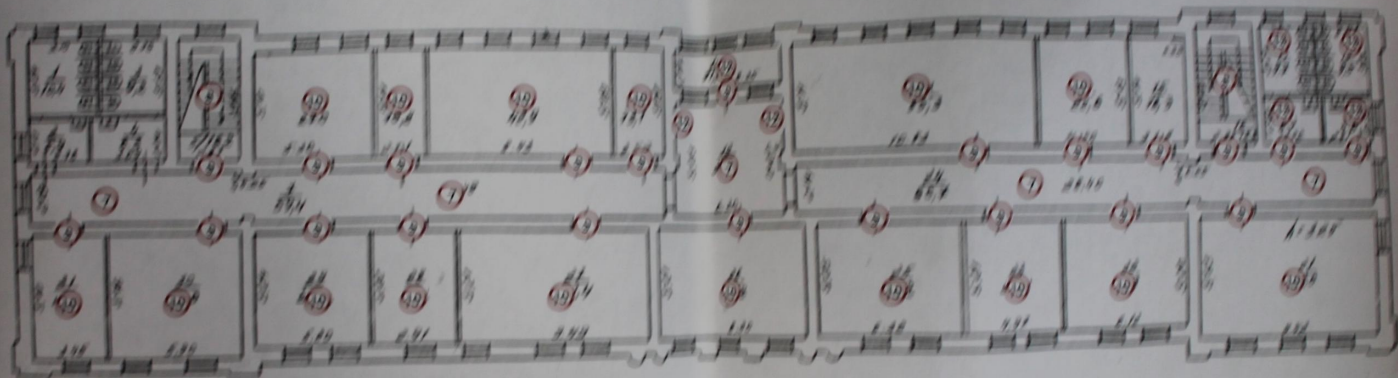
УСЛОВНЫЕ ОБОЗНАЧЕНИЯ

① - ⑬ - номера структурно-функциональных групп



УСЛОВНЫЕ ОБОЗНАЧЕНИЯ

Ⓛ - Ⓥ - номера структурно-функциональных групп



УСЛОВНЫЕ ОБОЗНАЧЕНИЯ

① - ⑩ - номера структурно-функциональных групп